



PRIMEIRA INFÂNCIA NO CENTRO
GARANTINDO O PLENO DESENVOLVIMENTO INFANTIL
A PARTIR DO ENFRENTAMENTO AO RACISMO



PRIMEIRA INFÂNCIA NO CENTRO

**garantindo o pleno desenvolvimento infantil a
partir do enfrentamento ao racismo**

**GRUPO
ARTICULADOR
PRIMEIRA
INFÂNCIA NO
CENTRO**

AME/DF

CEDENPA/PA

MAHIN/BA

CONAQ/Nacional

CRIOLA/RJ

**MÃE
ANDRESA/MA**

IMENA/AP

NZINGA/MG

MAKIRA E'TA/AM

**RENAFRO/Nacion
al**

ENFRENTAMENTO DO RACISMO DESDE A PRIMEIRA INFÂNCIA

Geledés Instituto da Mulher Negra está realizando a segunda etapa do projeto “Primeira Infância no Centro: garantindo o pleno desenvolvimento infantil.

Em razão da omissão e a invisibilização dos direitos humanos de crianças negras, quilombolas, indígenas e de terreiros, o compromisso do projeto é com a elaboração de políticas públicas que revertam as condições de vulnerabilidade vivenciadas por crianças negras e indígenas.

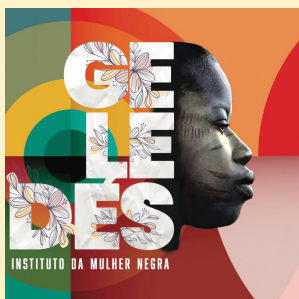
O projeto fortalece e amplia as iniciativas realizadas no período 2021-2022, mantém a articulação *Grupo Articulador Enfrentamento ao Racismo desde a Primeira Infância*, e no período 2023-2024 realizará o tripé articulação, controle social e compromisso público com crianças negras e indígenas.

EIXO CONTROLE SOCIAL

Mapeamento dos Projetos de Lei (PLs) sobre políticas públicas para a Primeira Infância, políticas públicas para crianças negras, indígenas, enfrentamento ao racismo e temas correlatos.

Relatório qualitativo sobre os PLs contemplado uma análise que aponte se a proposta representa avanço, ameaça ou manutenção das políticas para a primeira infância.

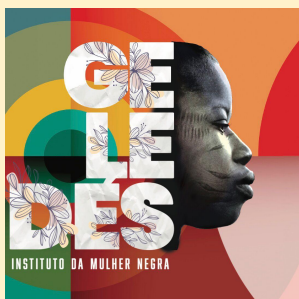
Enfrentamento ao Racismo na Primeira Infância - contribuições para elaboração de Projeto de Lei – *Position Paper*: contribuição para elaboração de PL Infância Sem Racismo.



EIXO CONTROLE SOCIAL

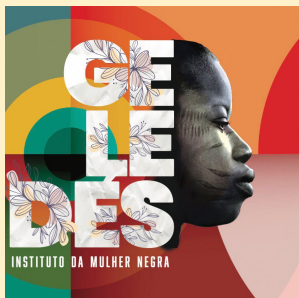
Planos Municipais da Primeira Infância na Perspectiva da Equidade Racial: documento contendo diretrizes gerais acerca de equidade racial e combate ao racismo em planos municipais da primeira infância, considerando a legislação brasileira sobre os direitos de crianças e adolescentes, a importância da interseccionalidade nas políticas públicas para a primeira infância, a qualificação, implementação e criação de mecanismos específicos de combate ao racismo na primeira infância em âmbito municipal.

- Guia para a implementação dos Planos Municipais da Primeira Infância na perspectiva da Equidade Racial: documento que busca auxiliar as ações locais da sociedade civil para a instauração de um Plano, considerando as necessidades específicas de qualificação dos equipamentos municipais do Sistema de Garantia de Direitos da Criança e do Adolescente no combate ao racismo.



EIXO CONTROLE SOCIAL

- Guia para a implementação dos Planos Municipais da Primeira Infância na perspectiva da Equidade Racial: documento que busca auxiliar as ações locais da sociedade civil para a instauração de um Plano, considerando as necessidades específicas de qualificação dos equipamentos municipais do Sistema de Garantia de Direitos da Criança e do Adolescente no combate ao racismo.
- Mapeamento e análise das plataformas online de gestão pública das localidades do Grupo Articulador, de forma a monitorar as ações municipais para a Primeira Infância e sua interface de enfrentamento ao racismo, bem como suas adequações ou não à Lei de Acesso à Informação.



**EIXO
COMPROMIS
SO
PÚBLICO
COM
CRIANÇAS
NEGRAS
E
INDÍGENAS**

- Elaboração da Carta Aberta às Candidaturas Municipais pelo Compromisso com Políticas Públicas de Primeira Infância que Promovam a Equidade Racial – elaborada pelo Grupo Articulador.
- seminário nacional para difusão das ações do projeto e ampliação do grupo de instituições e pessoas comprometidas com o enfrentamento ao racismo desde a primeira infância.

